

# Spring has come

collection 2022

4月といえば春です。うらうらと暖かい毎日が続き、わくわくとした気持ちに包まれる人も多いことでしょう。今回はこの季節ならではの事柄をまとめました。手紙にしたための言葉に迷ったり、話題に詰まった場合などに使ってみてください。

## 花粉症

日本では、1960年代にブタクサ、スギ、ヨモギ、カモガヤなどによる花粉症の症状が次々と報告されました。

## 昭和の日

4月29日の祝日の名称は、過去に2回変更になっています。天皇誕生日(～1988年)、みどりの日(1989年～2006年)

## チューリップ

桜や梅、菜の花より少し遅れて見頃を迎えるのがチューリップです。4月から梅雨の前まで楽しむことができます。

春といえど何？

## タケノコ

春にしか取れない山菜の中で、非常に人気です。天ぷらのネタでも人気がありますが、炊き込みご飯などいろいろ楽しめる山菜です。

## イースター

十字架にかけられて亡くなったイエス・キリストが、3日後に復活したことを祝うお祭りで、キリスト教においてはクリスマスと同じくらい重要なイベントです。

## 桜

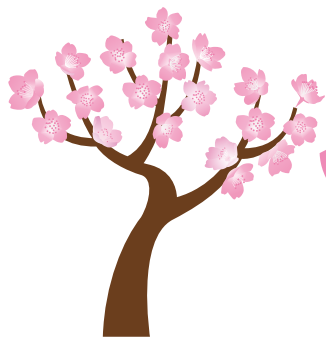
英語で桜の花のことをCherry blossomと表記しますが、日本文化が広まったこともあり、sakuraで通用することも多くなったそうです。

## 入学式

入学式は、日本では一般的に春の行事ですが、欧米では秋の行事であるのが普通です。

## 初ガツオ

春といえば「初ガツオ」のシーズンです。鯉のメインの収穫地は高知県が有名ですが、春に取れる鯉は臭みがなく非常に美味しいと言われています。



障がい者の新しい生き方を創造する

# F.A.P

株式会社 フォーオールプロダクト

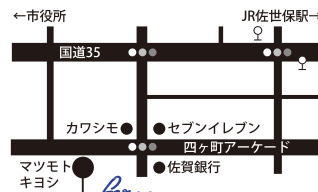
## INFORMATION

[ 04 ]  
April 2022

就労移行支援  
ホットライフ

就労継続支援B型  
佐世保布小物製作所

就労継続支援B型  
ミナトマチファクトリー



佐世保市本島町4-26 ライナービル4F

フォーオールプロダクト  
for-all-product.com

hotlife.sasebo  
minatomachfactory.works

### 代表室

株式会社  
フォーオールプロダクト  
代表 石丸 徹郎



### 世界中の習慣

4月はエイプリルフールがありますね。「その日はウソをついてもいい」。ユニーク習慣ですが、実は世界中に広まっているそうです。世界には様々な文化や習慣があり多様性がありますが、みんなが繋がっている部分もたくさんあるはず。違う部分を尊重して、繋がっていることを分かち合う、その気持ちを大切にしていきたいですね。

### サビ管通信

4月になると新ドラマ、新作アニメが続々と始まりますね。第1話を観てから継続して観るかを決めています。しかし、時間には限りがあるので、睡眠時間を確保しつつタイムスケジュールを調整して鑑賞時間を捻出するのが大変です(^\_^)今月はどの作品を観ましょうか♪

ホットライフサービス管理責任者  
勝木 勇治

日本各地を縦断する「桜前線」は四季がある日本ならではの光景です。歳を重ねるにつれ、桜を愛でる良さがわかってきたように思います。ミナトマチファクトリーから見える桜も美しいです。昨今のニュースを見ていると、こうした毎年変わらず見られる景色に尊さを感じます。

ミナトマチファクトリーサービス管理責任者  
中島 千晴

### INTERVIEW

支援員に聞きました

(( 今月のお題 )) 『子供の頃なりたかったもの』



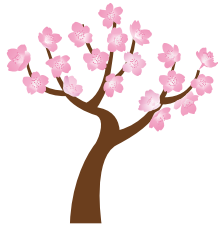
ホットライフ  
勝木 勇治 支援員

忍者です。小学2年生の時に佐賀県の忍者村に行き、以来、忍者に憧れてずっと忍者ごっこをしていました。そのおかげか、アラフォーの今でも気配を消すのが上手かったり、走り回るのが苦ではありません。



ミナトマチファクトリー  
中野 博文 支援員

寿司職人になりたかったです。小さいときTVチャンピオンという番組で職人さんの寿司を握るスピードに衝撃を受けてずっと憧れていました。



# FOR ALL PRODUCT INFORMATION 04 APL



それぞれの個性や特性にあった仕事や働き方を見つけていきます。  
通所日や利用時間は自分の体調に合わせて無理なく設定できます。

見学・体験  
随時受付中!

## 東彼杵でアート展開催。

3/24-28の5日間限定で東彼杵にあるコインランドリー跡地でMINATOMACHI FACTORY所属のアーティストの原画展(アキヤアト)が開催されました。「空き家の跡と 空き家とアート 地域のこれまでをこれからに変えるアート展」をテーマにたくさんの方にご来場頂きました。今後も原画展などの情報はこちらでお伝えしていきます。



就労継続支援B型  
ミナトマチファクトリー



## 今年度最後の月。

各種検定もひと段落しました。最近ではラジオアプリでニュースを聞き、その内容についての雑談をしています。エクセルやワードの「知っておくためになること」講座では、「ほお〜!」「へえ〜こんなことができるんですね!!」と声が上がります。就職活動に必要なものの一つに「資格」がありますが、資格を持っていても使いこなすことができないと意味がありません。試験内容以外にも様々なことに取り組んでいます。新年度からはまた新たな講座を追加する予定です。



就労移行支援  
ホットライフ



## This month TOPIC

### 暖かくなってきたのでお花見へ!

佐世保公園の桜も満開の見頃を迎えた3/29(火)にお弁当を準備してお花見に行ってきました。普段は室内で過ごしているので、時間は短かったですが満開の桜の前で写真を撮りあったり、外でお弁当を食べることで皆さんリフレッシュすることが出来ました!

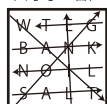
### Q チマタグラム

以下の①②の言葉は、4月から連想される言葉(ひらがな)に1文字を足して文字を並び替えたものです。元の言葉と、加えられた文字を当ててください。小さい「つ」などは大きい「つ」などと同じ扱いです。

例 からくさ(唐草)  
→さくら(桜)+か

- ① ひょうしのわく(表紙の枠)
- ② がくしゅうにつき(学習日記)

(3月号の答)



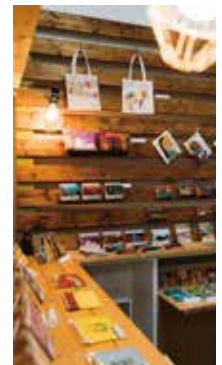
パズル制作:大瀬良拓

## スキルアップの日々。

3月の布小物製作所では、コロナ禍の影響で受注が落ち着いた状況にあり、いかにして時間を有効に使うか?『ストックを作りながらステップアップしよう!』と、「これを作ってみよう」「これが苦手だからもっと上手になりたい」などスタッフのやる気とスキルアップが目に見えて、充実した日々でした。コロナ禍の副産物のような『隙間時間』の良い活用ができたと思います。



就労継続支援B型  
佐世保布小物製作所



〈お問い合わせ・詳細は〉

**for-all-product.com**

株式会社 フォーオールプロダクト



フォーオールプロダクト

☎ 0956-23-7565

☎ 0956-59-8865

✉ hotlife.sasebo@gmail.com